

# Fry-top elettrici

con piastra inclinata

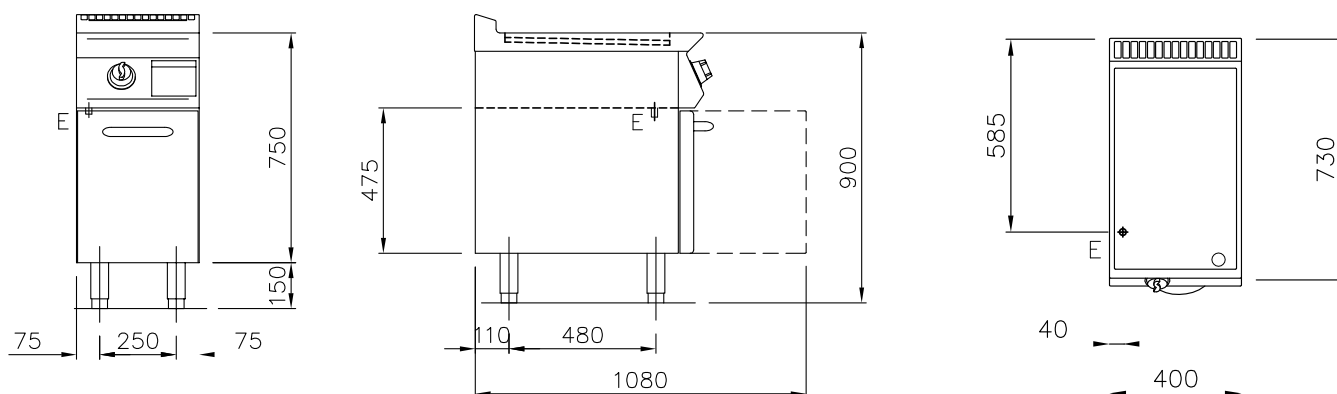
NEBE72G\_  
700 line

**SILKO**  
IDEAS. WELL DONE

Fry-top elettrico una zona di cottura con piastra inclinata, nelle varianti liscia oppure rigata, realizzato in acciaio inox Aisi 304. Piano realizzato con spessore 15/10. Piastra di cottura ribassata di 40 mm rispetto al piano di lavoro, saldata ermeticamente per garantire un'agevole pulizia. Superficie di cottura satinata con zona fredda di 65 mm sul fronte piastra. Foro per lo scarico grassi di forma circolare diam. 40 mm. Cassetto di raccolta grassi con capacità di 1,5 lt.

Riscaldamento tramite resistenze corazzate in Incoloy. Attivazione del riscaldamento segnalata da lampada spia sul pannello comandi. Temperatura di cottura controllata termostaticamente con regolazione da 110 a 280 °C. Termostato di sicurezza che interviene in caso di guasto al termostato di lavoro. Superficie di cottura 335x530 cm. Disponibile nella versione con vano armadiato da 400 mm con portina a battente oppure nella versione vano a giorno da 400 mm. Piedini regolabili in altezza in acciaio inox. Raschietto per piastra in dotazione.

Larghezza mm.:	400
Profondità mm.:	730
Altezza mm.:	900
Peso kg.:	-
Volume m <sup>3</sup> :	0,4
Alimentazione el.:	VAC400-3N 50/60 Hz
Potenza El. kW.:	5,4
Potenza Gas (kw):	-



## NOTE PER L'INSTALLATORE:

- Tutti gli arrivi acqua e gas dovranno essere previsti di rubinetto di intercettazione o valvola a sfera.
- Il tubo principale del gas dovrà essere completo di saracinesca di chiusura.
- Per le tubazioni del gas usare tubi non saldati.
- Le tubazioni del gas dovranno essere "incamiciate" dove richiesto dalle vigenti norme
- Per tutte le uscite cavo elettrico prevedere interruttore di esclusione e con una scorta cavo in uscita di metri 1,5 (salvo diverse indicazioni in pianta).
- Le prese elettriche saranno del tipo "TICINO antinfortunistico" (o similare) adatte per ambienti umidi e complete di relativa spina.
- Prevedere interruttore generale per tutte le alimentazioni elettriche.

E = Coll. Elettrico

Silko - Ali S.p.A.  
Via Cal Larga, 8  
Z.I San Giacomo di Veglia  
31029 Vittorio Veneto  
(TV) ITALY  
T (+39) 0438 911930  
F (+39) 0438 506291  
info@silko.it

www.silko.it