

# Fry-top elettrico piastra liscia

EBE63TL  
650 Series

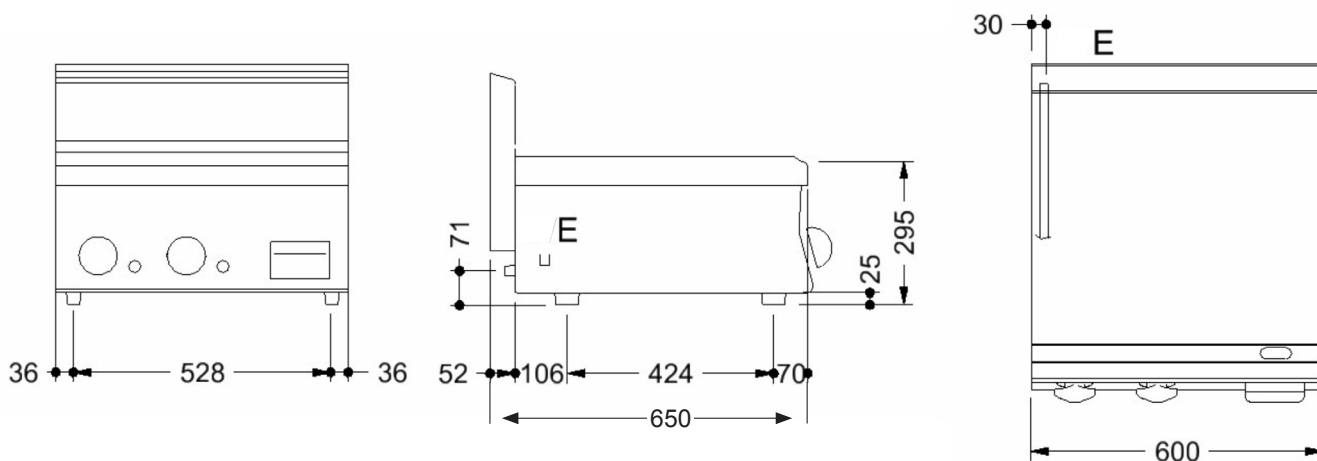
**SILKO**  
IDEAS. WELL DONE

Fry top elettrico piastra liscia cm 59,6x55,5 dotato di paraspruzzi sui tre lati e canaletta anteriore con cassetto estraibile per la raccolta dei grassi. Riscaldamento tramite resistenze corazzate posizionate sotto

alla piastra. Due zone di cottura indipendenti comandate da termostato regolabile da 0°C a 300°C. Termostato di sicurezza a ripristino manuale. Paletta in acciaio inox in dotazione.



Larghezza mm	600
Profondità mm	650
Altezza mm	295
Peso kg.	56
Volume m <sup>3</sup>	0.23
Alimentazione el.	VAC 400-3N 50/60 Hz
Potenza el. kW	7,80
Nr. zone di cottura	2
Dim. zone di cottura mm	596 x 555



## NOTE PER L'INSTALLATORE

- Tutti gli arrivi acqua e gas dovranno essere previsti di rubinetto di intercettazione o valvola a sfera.
- Il tubo principale del gas dovrà essere completo di saracinesca di chiusura.
- Per le tubazioni del gas usare tubi non saldati.
- Le tubazioni del gas dovranno essere "incamiciate" dove richiesto dalle vigenti norme

- Per tutte le uscite cavo elettrico prevedere interruttore di esclusione e con una scorta cavo in uscita di metri 1,5 (salvo diverse indicazioni in pianta).
- Le prese elettriche saranno del tipo "TICINO antinfornistico" (o similare) adatte per ambienti umidi e complete di relativa spina.
- Prevedere interruttore generale per tutte le alimentazioni elettriche.

## LEGENDA

- (E) Arrivo elettrico 1
- Arrivo cavo el.
- H=a pavimento(+100mm.)
- Scorta cavo 1500mm
- (E) Arrivo elettrico 2
- (G) Arrivo gas
- (AD) Arrivo acqua addolcita
- (AF) Arrivo acqua fredda
- (AC) Arrivo acqua calda
- (S) Uscita scarico
- (FR) In e out freon
- (V) Vapore

Silko - Ali S.p.A.  
Via Cal Larga, 8  
Z.I San Giacomo di Veglia  
31029 Vittorio Veneto  
(TV) ITALY  
T (+39) 0438 911930  
F (+39) 0438 506291  
info@silko.it

[www.silko.it](http://www.silko.it)